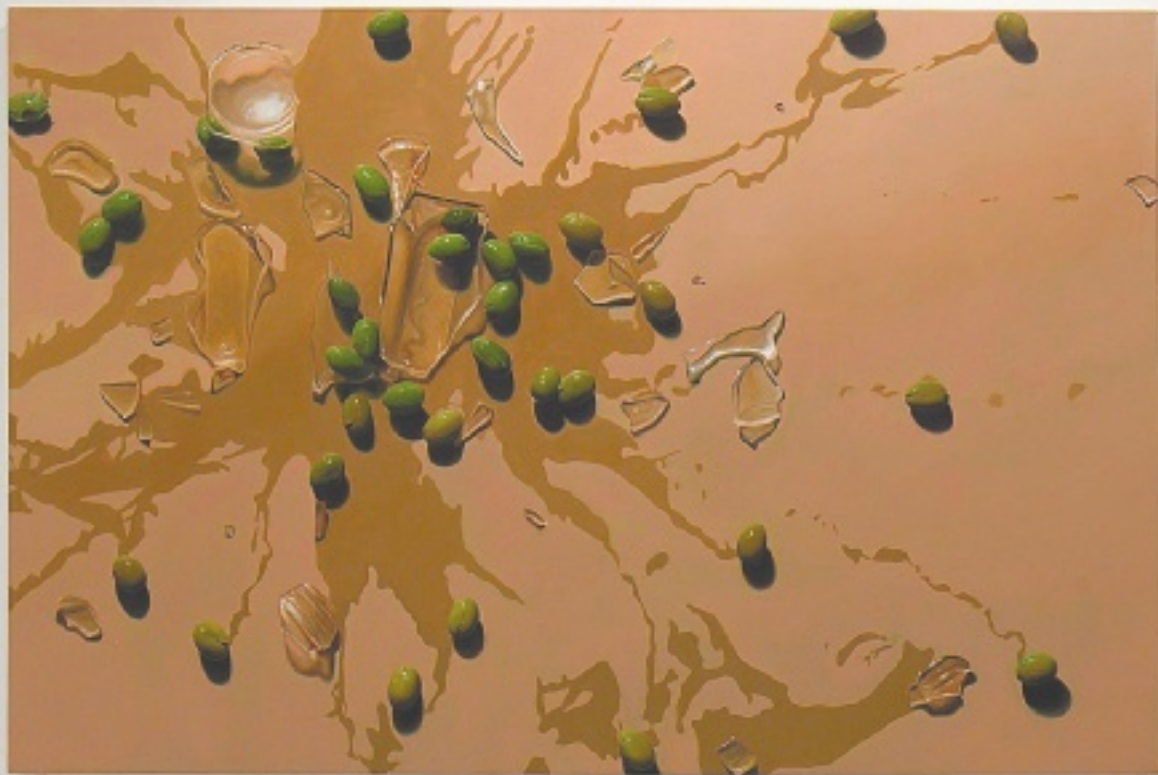


מתוך התערוכה: מיכאל חלאק, "זית  
מקומי כבוש", 2014 צילום: אלעד שריג



תערוכה גליה ירב

## מות הזיתים

הצייר מיכאל חלאק מציג ריאליזם  
מהסוג שמעולם לא קודש בארץ.  
תערוכתו מביעה עמדה אירונית  
כלפי הפוטוגניות של האסון

תיו הקודמות של חלאק היה לכתמי  
הבוהק תפקיד מרכזי כמשקפי דמות  
האמן המתבונן באובייקטים שהוא  
מצייר. הפעם הזיתים המבריקים אינם  
מתפקדים כמראה המגלה את החלל  
הפנימי, האשלייתי שבו נמצא הצייר  
המתבונן ופועל. ריבוי ריצודי האור על  
פני עורם הופך אותם להפציץ חן מנקרי  
עיניים, כיהלומים עממיים.

### נוף שעבר פטישיזציה

בעוד הסוג האחד הוא תמונת מצב  
אנדרטאית, מעין מצבת-נצח, הסוג  
השני הוא ציור שמוקדש לניסיון לת-  
פוש רגע מכריע, להקפיא תנועה וזמן  
של התנפצות. אלא ששני הסוגים הם  
נוף שעבר פטישיזציה מוגברת, מלא-  
כותני כל כך ולכן מענג. שני אלה הם  
אירועים ציוריים מובהקים, המביאים  
את הנוסח המחקה מציאות לקצהו  
המושגי. מצד אחד ציור מופשט של  
ריאליזם בוטה ומצד שני ציור היפרי-  
ריאליסטי של דבר מה מופשט, והק-  
צוות מתאחדים ומתלכדים.

"התפרקות הנוף בציוריו של  
חלאק לשתי מערכות נוף שונות  
מסגירה את סימני המאבק והתחרות  
בין שני נרטיבים - הישראלי והפל-  
סטיני", כתבה אפרת לבני בקטלוג  
תערוכתו הקודמת, כשזכה בפרס  
רפורט ב-2012. היא ציטטה מהמ-  
סה המכוננת "נוף קרוש" של ויג'יי-  
טי מיטשל: "אנו יודעים שאלימותה  
של העין הרעה הזו קשורה באופן  
בלתי ניתן להתרה לאימפריאליזם  
וללאומיות. כעת אנו יודעים שהנוף  
עצמו הוא המדיום שבאמצעותו רוע

הסטיטיות והמונומנטליות של הזיתים,  
המציורים כשוקלי טונה, לבין התנופה  
הצנטריפוגלית של פגיעת הצנצנת  
ברצפה וההתפוררות.  
למה זיתים? מעבר להיותם סמל  
שחוק הן לישראליות והן לפלסטיניות,  
קלישאת סכסוך ממש כמו הדימוי  
המידי של החומה, הם גם נציגי סת-  
מיות יום-יומיות. זיתים כמו פיצוחים.  
בסתמיותם הם מפנים את מרכז הבמה  
לחוויה הרגשית של ההתנפצות.

אופן הציור מוכיר היפרי-ריאליזם  
אמריקאי משנות ה-70. מלבד האופן  
הטכני של הציור ממש-כמו-מצלמה,  
ונוסף על הצבעוניות העזה והתאורה  
הבהירה, חלאק גם מתאר איזו היק-  
סמות מהאובייקט המצויה, היטמעות  
כל כך מופרזת עד שהיא נהפכת  
לעמדה ביקורתית או לפחות אירו-  
נית כלפי הפוטוגניות של האסון.  
אם אצל אמני היפרי-ריאליזם  
היתה זו ההיקסמות מהשתקפויות  
משטחי זכוכית ונירוסטה בדיינרים  
ובחלונות ראוה, הבוקים על גבי  
תותים, תכשיטים מנצנצים או הברק  
המטאלי של כלי רכב, הרי בעבודתו

ושחורים הנהדרים בתנופה על רקע  
חום, שברי זכוכית מתגלגלים או נר-  
צצים בשמן, השמן והחומץ הארום כדם  
מנקדים את המשטח כבועות או נקווים  
בו כשלולית שמנונית. זו דרמה של  
אלימות - בשר הזיתים הרך והפקוע  
מאויים על ידי חתכי הזכוכית החדים,  
עד כי במבט מתמשך הזיתים המפוז-  
רים, חלקם מבוקעים, הופכים לגוויות  
בגיא הריגה, לנציגי כל מה שהיה פעם  
שלם, נשבר והתרכס. הכל שמנוני ונו-  
צץ, מלא ברק אך מסוכן.

דרמת ההתנפצות שקפאה מקבלת  
את מלוא האפקטיביות שלה באמצעות  
נקודת המבט הציורית. חלאק משקיף  
על הסצינה מלמעלה כך שנוצר נוף  
זיתים כמן תמונת לוויין או גוגל-ארץ  
החולשת על ההתרחשות. זהו מעין  
מעוף ציפור על אסון ביתי, שהופך  
למפה גיאוגרפית אילמת, להתנפצות  
שמימית שהרפה שברי מטאוריטים  
ממרכז לא קיים. קומפוזיצית האול-  
אובר והתאורה האחידה במבט מלמע-  
לה מייצרים הצללה חריפה. תחת כל  
זית מתארך צל, הופך אותו לאלמנט  
פיסולי, אדריכלי ממש. נוצר עימות בין

את כל הקיר הימני של גלריה  
נגא מכסים פאנלים גדולים  
אפורים, בד מתוח על עץ. חור-  
מת ההפרדה מצוירת עליהם בריאליזם  
וירטואוזי כמו נבנתה מחדש בחלל,  
והאפקט חזק. אין ברירה אלא לעמוד  
מתחת לציור שגובהו כשלושה מטרים  
ולהתבונן כלפי מעלה, לנסות לתפוש  
את שולי הציור, לנסות לראות את מה  
שמאחוריו, אלא שאי אפשר.

אחרי שמתרגלים לגודל, נוכח-  
חיים שזו בעצם חומה ממוערת. ושוה  
ריאליזם המתאר משטח מופשט, ייצוג  
של לוחות אטומים הכולל גוני אפר-  
פרות, סרק גדול במרכזם, רטיבויות  
מתפשטות, חורים שחורים ועיוריים  
כעיניים ריקות בקצה העליון של כל  
לוח. מיכאל חלאק מצייר מקטע אבן  
נקי מגרפיטי, עצם הנוכחות כמכשול  
היא העניין. ואולי מקטע החומה המ-  
צויר אינו כולל את הציורים שעליו,  
מפני שהוא מתאר את הצד הישראלי  
של החומה, אפס מחאה אינה נרשמת  
על הלוחות שלה, היא טבולה ראסה -  
כלי היסטוריה, בלי עתיה.

יש בציור החומה התחברות, אולי  
אירונית, למסורת ה-Murals הח-  
ברתית-פוליטית, הפעם לצד מסורת  
ציורית נוספת - ציור האבסטרקט,  
על אידיאת האמנות-לשם-אמנות  
שהוא כולל. שתי מגמות שונות לג-  
מרי של אוונגרד היסטורי חוברו  
להן יחדיו בציור הקיר הזה, אפור על  
אפור חף מדמויות אדם.

מול ציור החומה מוצגים ציורים  
היפרי-ריאליסטיים של צנצנות זיתים  
מנופצות. הזיתים, מעין גלמים ירוקים

זה מוסווה ומוצג כטבעי".

מיטשל רלוונטי ליצירתו של חלאק,  
לציור החומה בפרט - הוא מקדיש לחור-  
מת ההפרדה פרק בספרו, שבמסגרתו  
הוא מנתח את פשר ציור הנוף על גבי  
החומה באזור שכונת גילה בירושלים,  
כציור של עיוורון, של דחפי הראייה  
והסתרה סותרים ומשולבים. "החומה  
והשער", הוא כותב, "הם שדה המשחך  
קים הפיזי של משחקי מחבואים והצצה  
מסוג 'עכשיו את רואה את זה ועכשיו  
לא". ואילו לבני כותבת: "בסגנונו  
הריאליסטי הווירטואוזי חלאק הופך  
את הנוף בציוריו לנוכח מול עינינו.  
ציורים אלה מעוררים לרגע תחושה  
של 'הושט היד וגע בו'".

אכן, יש בציורים משהו מטכניקת  
ה-Tromp Loeil, תעתוע אופי-  
טי באמצעות פרספקטיבת הקצרה,  
המייצר אשליית תלת-ממד, שבה הש-  
תמש חלאק באופן מובהק יותר בת-  
ערוכותיו הקודמות. גם חומת האנטי  
הנידין (נראית ואינה מראה) וגם הזי-  
תים הנהדרים מצוירים באופן שמשחק  
עם תודעת הצופה, עם הרגלי הפרספ-  
ציה שלו. בתערוכה הנוכחית, באוצרות  
ד"ר גבי גבע, ההתמקדות היא, מלבד  
בקלישאות "המקום" ובהשוואת המט  
והמבריק, הנייח והמתפרץ, גם באובדן  
קו האופק. זהו אובדן המונע אשליית  
כניסה למרחב פנים-ציורי, במקומו מור-  
גש תקריב הגורם למשטח המצויר לזי-  
נק אל הצופה. מה שמאחד בין שני צדי  
הגלריה הוא מוטיב ההתפשטות הבלתי  
נשלטת. בציורי הזיתים זהו כתם השמן  
שמתפשט כמו מתווה יבשות שהותקו  
ואילו בחומה זהו הסדק בבטון, הופכי  
לקו אופק במהותו, מבטיח התרחבות  
עצמית עד לקריסה.

סוג הריאליזם הציילומי הסכריני  
של חלאק הוא נוסח שמעולם לא קור-  
דש בקאנון הציור הישראלי, המורכב,  
בהכללה גסה, ממגמות דלות החור-  
מר המושגיות ומנטורליזם הירשבר-  
גי באופיו או ביומרותיו. חלאק מצייר  
בנוסח שלישי, ציור שאחרי ניר הוד,  
כזה שאינו חושש מפוטוגניות יתה,  
המושגת בהדגשת התשתית הציילומית  
של הציור, מפאתוס, ממטפורות מגני-  
פולטיביות או מקישט רגשני תפעלני.  
הפעם, בדיוק באמצעות כלים אלה,  
שוחזר להפליא הסיפור מהמיתולוגיה  
על תחרות הציור בין זאוקסיס לפי-  
רהיסוס; האחד צייר ענבים בנטורלי-  
זם שהטעה ציפורים והשני צייר מסך  
שהטעה את המתחרה, שביקש להסיטו  
כדי לראות את הציור שמתחתיו. □

מיכאל חלאק: "שברים", גלריה  
נגא, אחד העם 60, תל אביב. שעות  
הפתיחה: ימים שני עד חמישי  
11:00-18:00, שישי ושבט  
11:00-14:00. טע 2.5